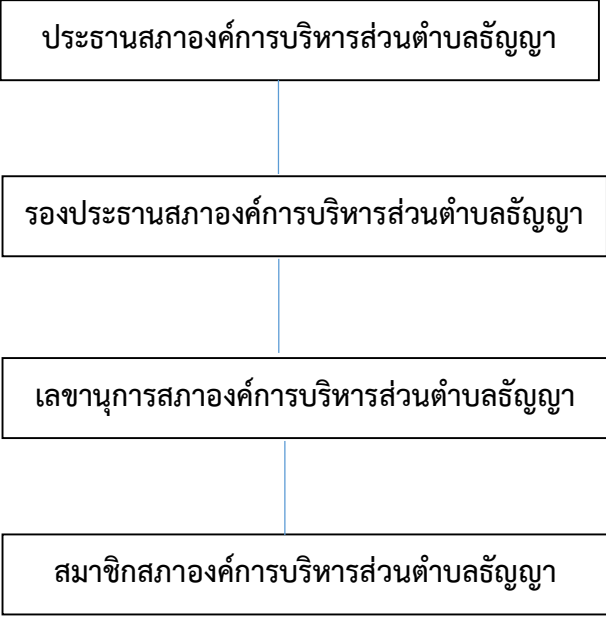
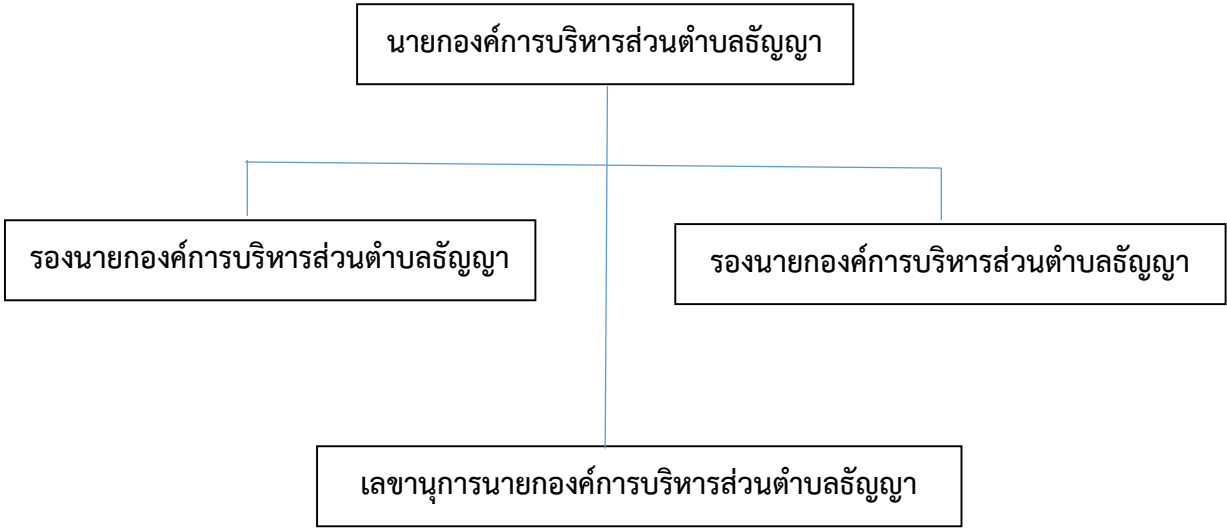


# โครงสร้างองค์กร

## โครงสร้างองค์การบริหารส่วนตำบลัญญา



โครงสร้างส่วนราชการองค์การบริหารส่วนตำบลธัญญา

ปลัดองค์การบริหารส่วนตำบล  
(นักบริหารงานท้องถิ่น ระดับกลาง)

หน่วยตรวจสอบภายใน

สำนักปลัด  
หัวหน้าสำนักปลัด  
(นักบริหารงานทั่วไป ระดับต้น)

- งานบริหารงานทั่วไป
- งานการเจ้าหน้าที่
- งานวิเคราะห์นโยบายและแผน
- งานป้องกันและบรรเทาสาธารณภัย
- งานบริหารการศึกษา
- งานสวัสดิการสังคม
- งานบริหารสาธารณสุข
- งานส่งเสริมการเกษตร

กองคลัง  
ผู้อำนวยการกองคลัง  
(นักบริหารงานการคลัง ระดับต้น)

- งานการเงินและบัญชี
- งานพัฒนารายได้
- งานพัสดุและทรัพย์สิน

กองช่าง  
ผู้อำนวยการกองช่าง  
(นักบริหารงานช่าง ระดับต้น)

- งานแบบแผนและก่อสร้าง
- งานควบคุมอาคาร
- งานสาธารณูปโภค